

**LLH**  
Lernen – Lehren – Helfen

## Kostenloser App Download:

für Android:  
<https://goo.gl/SSbEwd>



für iOS:  
<https://goo.gl/CtJpHX>



## Kontakt

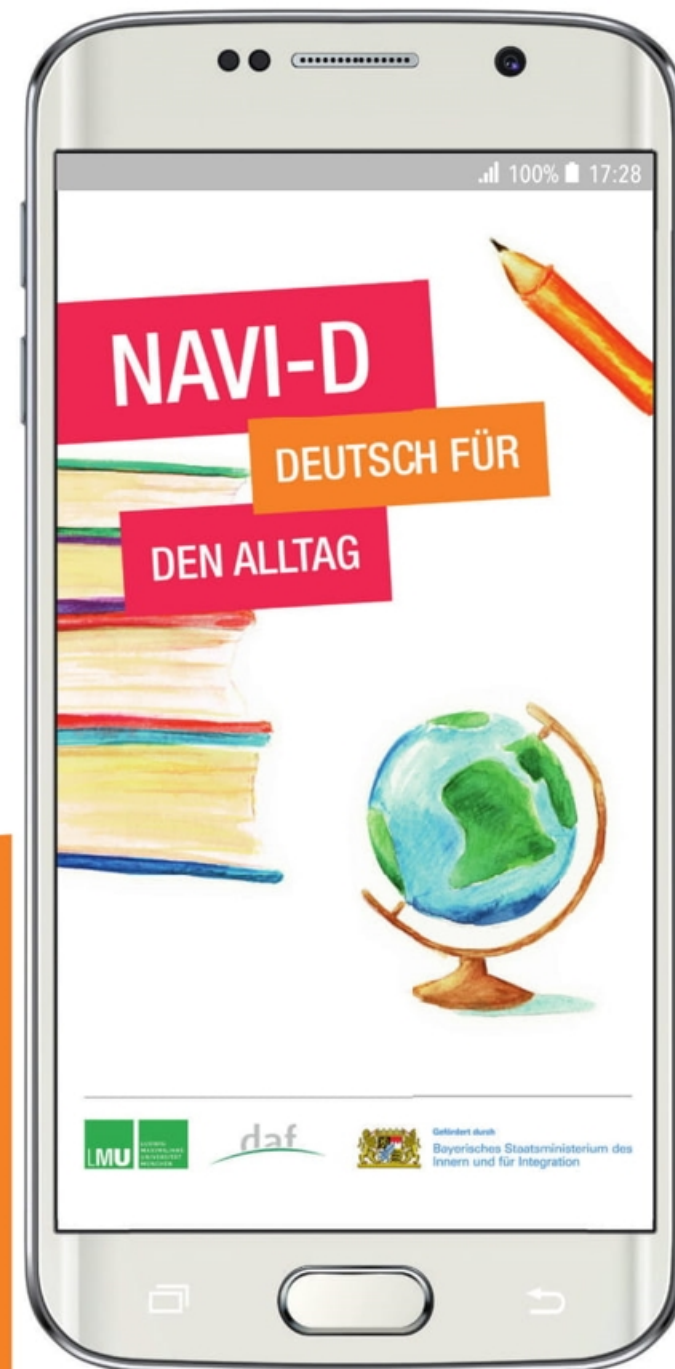
Projekt „Lernen – Lehren – Helfen“  
Ludwig-Maximilians-Universität München  
Institut für Deutsch als Fremdsprache  
Schönfeldstraße 13a | 80539 München

Tel. +49 (0)89 218072032  
E-Mail: [LLH@daf.lmu.de](mailto:LLH@daf.lmu.de)

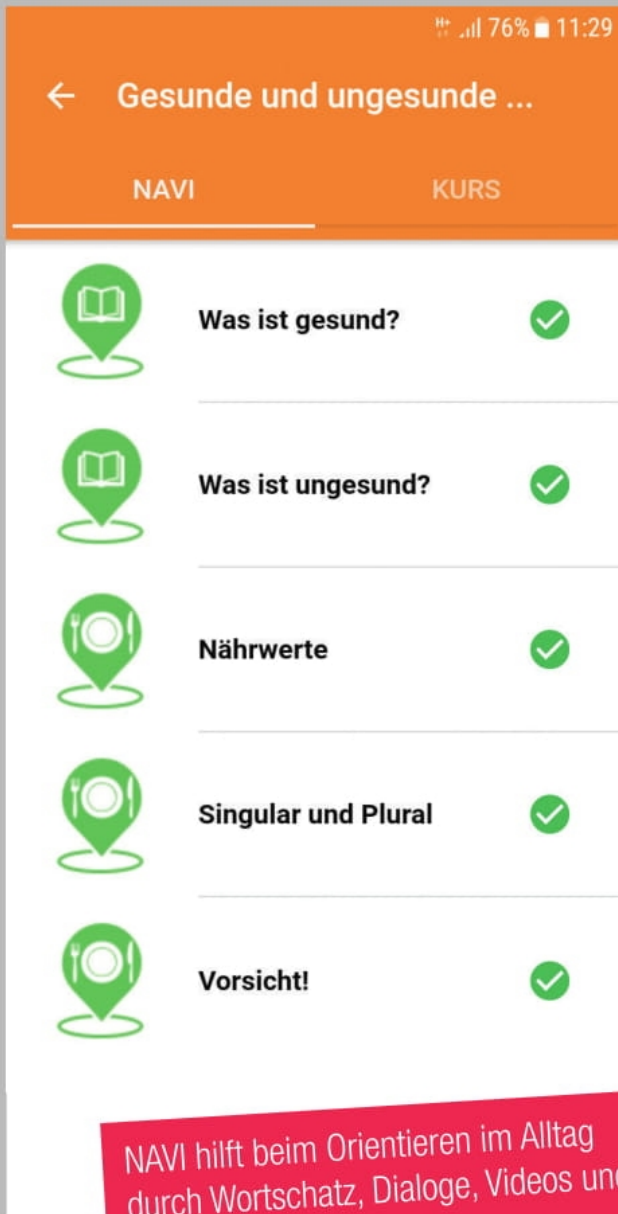
[www.lernen-lehren-helfen.de](http://www.lernen-lehren-helfen.de)  
[www.facebook.com/LernenLehrenHelfen](https://www.facebook.com/LernenLehrenHelfen)



NAVI-D basiert auf dem Ersthelfer-Leitfaden für Ehrenamtliche und kann auch in Verbindung mit dem Buch genutzt werden.  
Download pdf: <https://goo.gl/qepkmf>  
ISBN 978-3-8233-8172-3



Geleitet durch  
Bayrisches Staatsministerium des  
Innen und für Integration



NAVI hilft beim Orientieren im Alltag durch Wortschatz, Dialoge, Videos und Informationen.

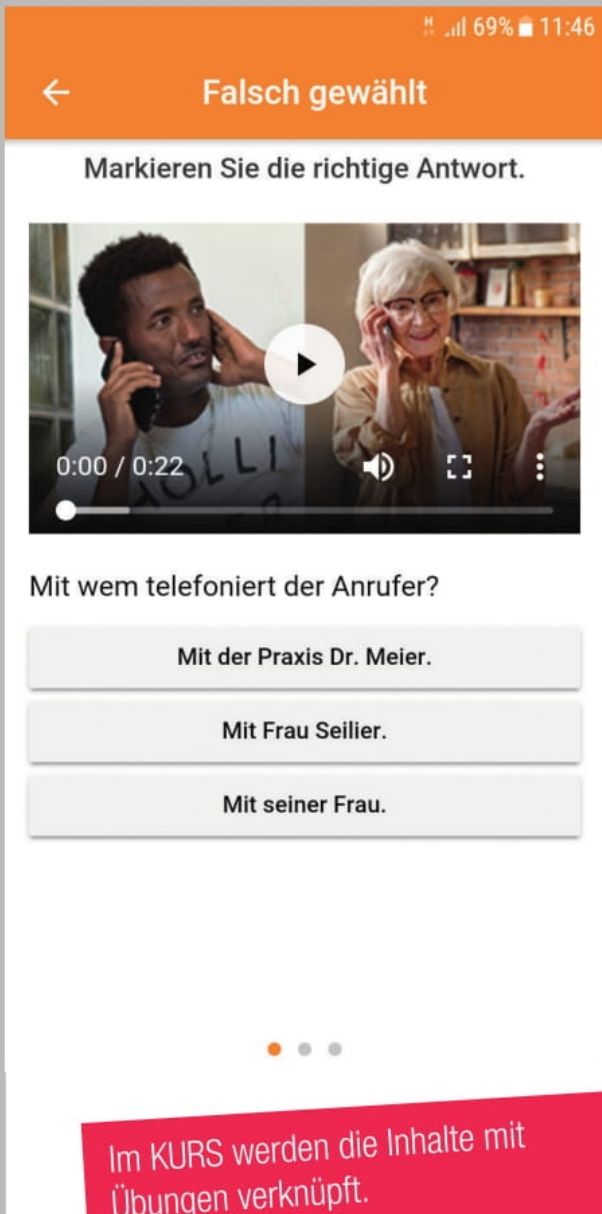
## NAVI-D

### Deutsch für den Alltag

ist eine Orientierungs- und Lern-App für Zuwanderer in Deutschland.

**NAVI-D bietet:**

- Schnell zugängliche Informationen
- Wortschatz mit Audioaufnahmen
- Umfangreiches Bildmaterial
- Dialoge zum Anhören und Mitlesen
- Grammatikanimationen
- Motivierende Übungen
- Offline-Funktion
- 10 relevante Themen:



Im KURS werden die Inhalte mit Übungen verknüpft.